

DIRECTION DES SCIENCES DE LA MATIERE,
INSTITUT RAYONNEMENT MATIÈRE DE SACLAY

SERVICE DE PHYSIQUE ET DE CHIMIE DES SURFACES ET DES INTERFACES

SEMINAIRE *

Vendredi 29 Mai 2009 à 11h00

Bâtiment 466, salle 111 - CEA Saclay, 91191, Gif sur Yvette

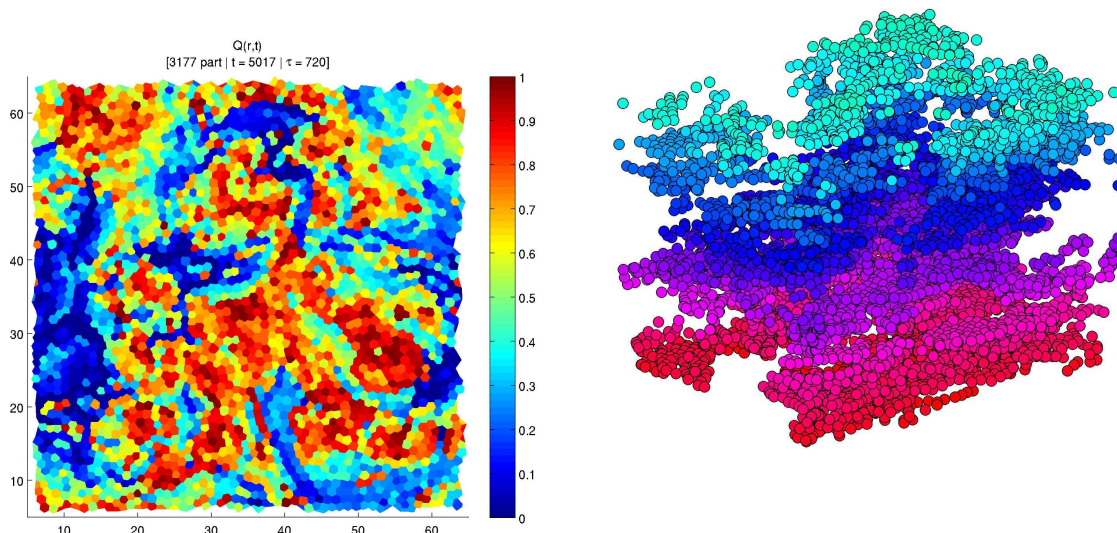
The Building Blocks of Dynamical Heterogeneities in Glass Formers

Raphael Candelier

CEA Saclay, SPEC

Invité par Daniel Bonamy

Résumé: The characterization of dynamical heterogeneities in many glass formers during the past decade, both experimentally and numerically, raised a formidable interest and many open questions. Where do they come from? Why are they maximal on long time scales? Through a detailed analysis of the dynamics of frictional grain (experiment) and a molecular glass former (simulation) close to the glass transition, we propose a scenario that link the so-called "cage jumps effect" to DH, even though they occur on very different time scales.



* SERA PRECEDE D'UNE PAUSE-CAFE A PARTIR DE 10H30

Formalités d'entrée : Contacter le secrétariat pour l'établissement de votre autorisation d'entrée sur le centre de Saclay. Tel : 01.69.08.65.32 ou 01.69.08.40.12; Fax : 01.69.08.40.44 ; e-mail : catherine.julien@cea.fr. Le délai minimum est de 24 heures pour les visiteurs ressortissants des pays de l'Union Européenne, et de huit jours pour les autres. Sans autorisation, e pourrez entrer sur le centre de Saclay. Dans tous les cas, se munir d'une pièce d'identité.