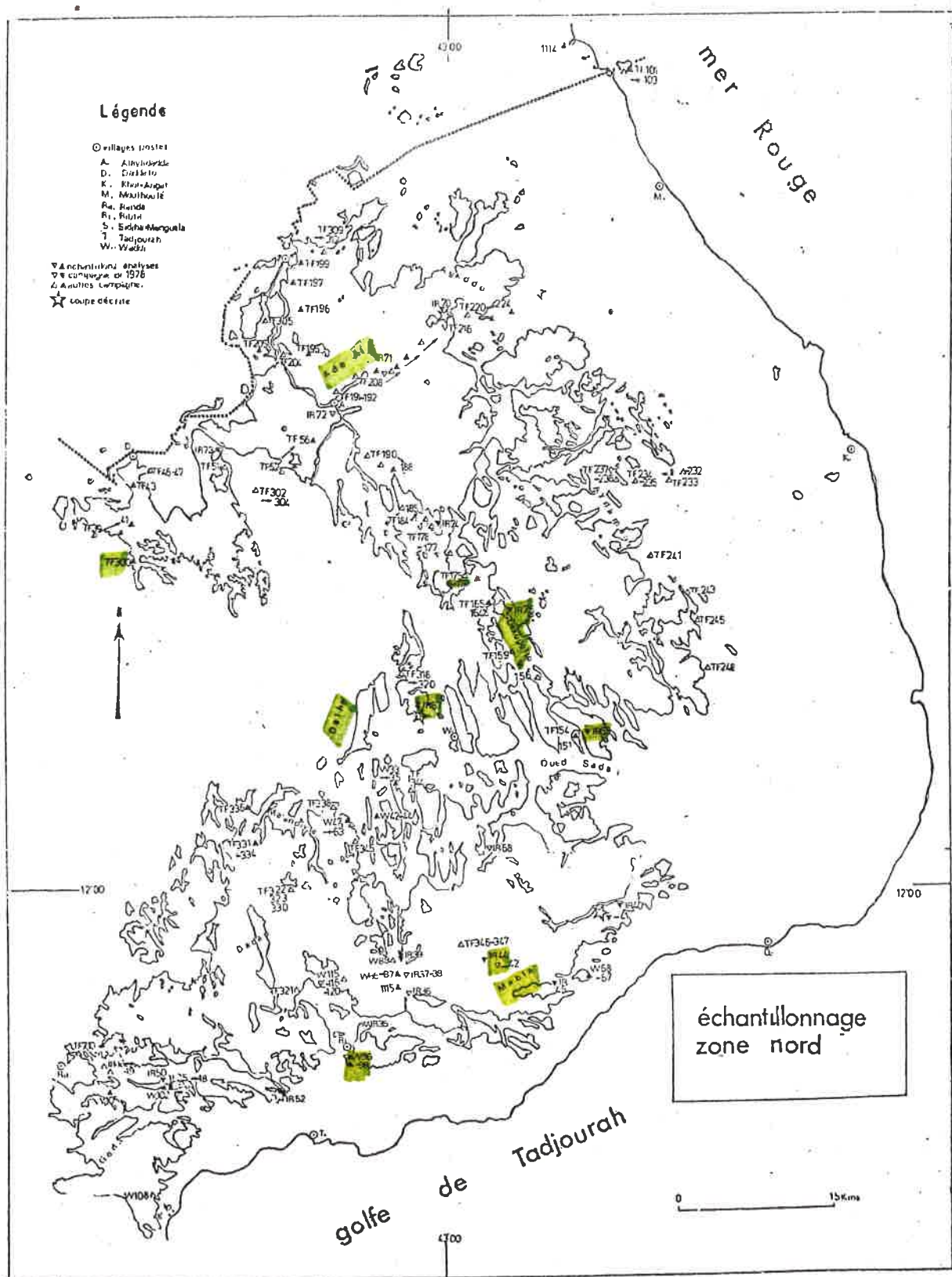


Les rhyolites miocènes de l'Afar

Un énorme volume de lave acide s'est mis en place pendant le Miocène (- 25M.A à - 10M.A) dans les premières phases d'ouverture du « point triple » de l'Afar. On observe une prédominance de magma acide par rapport au magma basique et intermédiaire, la nature fissurale des émissions et la prédominance de matériel pyroclastique par rapport aux coulées de lave.

Référence :

Gadalia A. 1980. Les rhyolites du stade initial de l'ouverture d'un rift : exemple des rhyolites miocène de l'Afar. Thèse de 3^{ème} Cycle Université d'Orsay.



Carte d'échantillonnage de la zone Nord