

Domaines d'application:
- Analyse de semence en agriculture

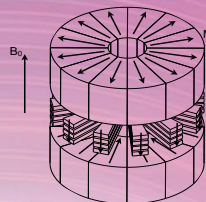


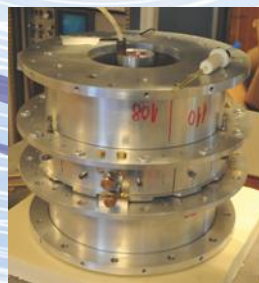
Schéma de l'analyseur

NMRSEED : analyseur RMN portable haute résolution pour l'agroalimentaire

Les aimants permanents sont la solution idéale pour la miniaturisation. Notre savoir faire permet la construction d'aimants très uniformes. La combinaison avec des techniques RMN du solide (Sonde de Rotation à l'Angle Magique) ouvre la voie à la haute résolution. L'objectif de cet analyseur est d'obtenir les informations haute résolution avec un instrument portable accessible à l'industrie.
(Cf image ci-dessous)

Caractéristiques :

- Spectres quantitatifs
- Spectres haute résolution (spéciation par déplacement chimique)
- Pas de préparation d'échantillon
- Excellente sensibilité (scan unique)
- Instrumentation portable et faible-cout, généralisable



Exemple d'application : Spectres RMN de graines de colza

Comparaison des intensités avec un spectre RMN à haut champ

Pic	2/3	4	5	6/7/8	9/10/11
0.9T	10	3	3.8	18.7	63.1
11.7T	8	3	2	23.6	63

